

Description rapide des 4 églises

Eglise Saint-Paul Baelen

Rebâtie en style gothique au début du XVIe siècle, elle conserve à l'Ouest une épaisse tour médiévale à flèche hélicoïdale, dotée d'un nouveau parement au XVIe siècle, puis à nouveau réparée en 1773 par l'architecte aixois Offerman. La sacristie nord date de 1854. En 1910, l'architecte Philippart restaura l'ensemble tout en ajoutant, en style néo-gothique, un porche et plusieurs chapelles.



Eglise Saint-Georges Henri-Chapelle



Edifice composé d'une tour romane des XIIe-XIIIe siècles (remaniée), d'une nef de trois travées redressée et complétée en 1718 de bas-côtés se prolongeant à l'Ouest pour englober la tour et former porche (celui du nord est daté par chronogramme), d'un transept et d'un chœur gothique de 1630. Une restauration en 1968

modifia sensiblement l'aspect intérieur de l'église.

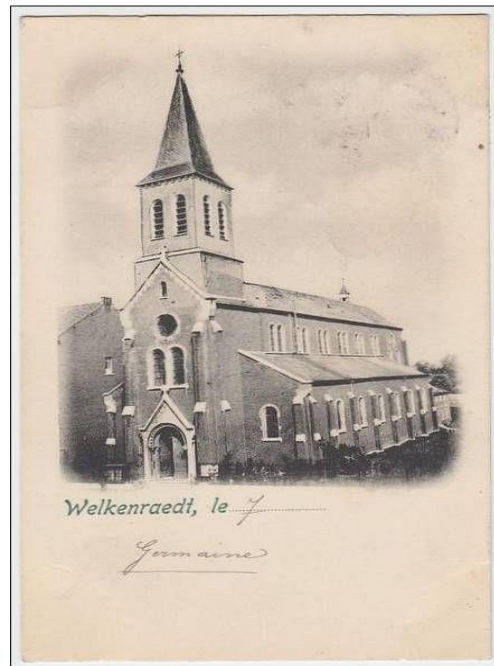
Eglise Saint-Jean-Baptiste Membach

L'église, déjà citée en 1721, doit son aspect actuel à deux chantiers de construction : l'un en 1768 qui porta sur le vaisseau, l'autre en 1884, sous la direction de l'architecte liégeois Laurent Demany, qui vit l'érection du chœur et de la tour occidentale.



Eglise Saint-Jean-Baptiste Welkenraedt

L'ancienne chapelle, rebâtie en 1732 peu après l'érection de la paroisse (1730), fut remplacée en 1878 par l'église actuelle édifiée d'après les plans d'Eugène Halkin, de Liège, en style néo-roman. En 1883, l'architecture Auguste Vivroux, de Verviers, livra les projets d'une partie de l'ameublement qui fut complété en 1893 en style néo-gothique.



Auction501

www.delcampe.net